



Gemeinde Messen	OBJEKTLISTE	Objekt-Nr.	1.1
Adresse:	Hauptstrasse 15 a	Name:	von Allmen
Ansicht:	S	Status:	geschützt
Quelle:	Denkmalpflege, GIB	Datum:	20.5.98

Speicher DICK	A
„Blockbau, gedrückte Laubentrag“	1781
Hauptstrasse 15 a	Obj-Nr. 163 (alt 519)
Hofsz von Allmen, Messen	Obj-Nr. 15 a (alt 5)
RRB Nr. 5379 vom 29.12.1942	6004359/21920

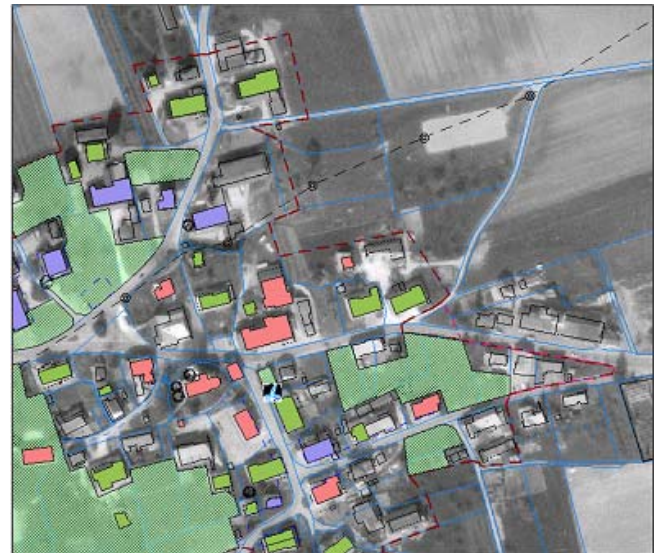




„Community Masterplan“ – Messen (Solothurn)

A fundamental new approach with the use of satellite data and aerial photographs (orthos) as an additional data source within an community information system was designed and set up. Objects of the environmental and historic building inventory with written documentation and digital photographs were annotated as objects sheets. The following list of data was integrated in the “Messen Community Information System”:

Different Data Layers

- Spot-Pan Satellite Data
- Landsat-TM Satellite Data
- Orthophotos (1931, 1951, 1997)
- Landuse Change (Melioration/ Limpachcorrection)
- Digital Terrain Model
- Cadastral Plans
- Community Masterplan
- Environmental Inventory
- Historic Building Inventory



Gemeinde Messen	OBJEKTLISTE	Objekt-Nr.	1.1
Objekttyp:	Magenweidflur	Objekt-Nr.:	6208
Fläche:	20m x 30m	Masse:	6208
Dokumentation:	—	Begehung/Entbeugung:	10.10.98



Beschreibung: Coenophloeus zum Teil absterbende Flechte am oberen Rand der Bruchsteinmauer, angrenzend an den Wald. Flechtenbestände sind klein, mit nur wenigen tabellarische Bestandsblätter zusammenstellen kann (Hilfsbestände, Mischbestände, Standorte, Flechtenbestände). Aufnahmen haben auf der Ebene der Trasse (400%) und 100% (100%).

Am oberen Rand der Fläche steht eine achteckige Gedenktafel mit Flechtenbeständen. Coenophloeus zum Teil absterbende Flechte am oberen Rand der Bruchsteinmauer, angrenzend an den Wald. Flechtenbestände sind klein, mit nur wenigen tabellarische Bestandsblätter zusammenstellen kann (Hilfsbestände, Mischbestände, Standorte, Flechtenbestände). Aufnahmen haben auf der Ebene der Trasse (400%) und 100% (100%).

In der südlichen Ecke des Waldes finden wir einen grossen abgestorbenen Nussbaum, einen Flammenbaum, einen grossen Kirschbaum und einen Schwarzerle-Baum.



Credit: euspaceimaging.com/mfb-geo.com/2005

